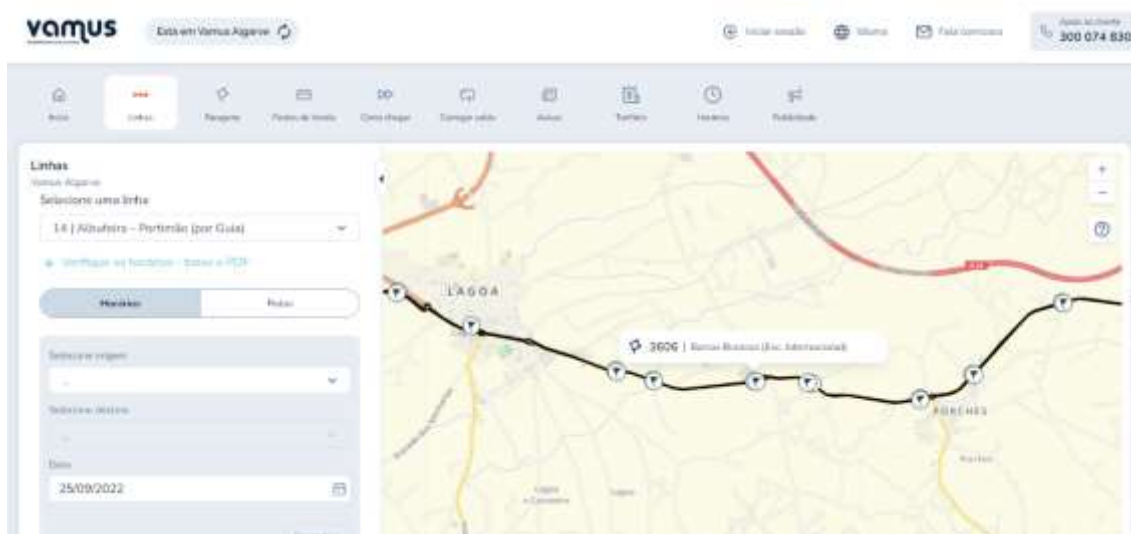


Autocarros DE e PARA a SAND CITY



Infelizmente o Algarve não tem um bom serviço de transportes públicos e para chegar ao parque da SAND CITY por transporte público pode ser uma “aventura”.

Esta dificuldade é acrescida por alterações de horários consoante a altura do ano o que dificulta muita a consulta dos horários disponíveis na plataforma do VAMUS.

A nossa sugestão é contactar a empresa de autocarros VAMUS ligando para o nº de apoio **300 074 830** e perguntar qual é o autocarro disponível até ao parque.

As paragens mais próximas do parque da SAND CITY que estão inseridas no sistema do VAMUS são a 3606 e 3607 – Barros Brancos (Escola Internacional).

Boa Viagem.